



АДМИНИСТРАЦИЯ НИЖНЕВАРТОВСКОГО РАЙОНА
Ханты-Мансийского автономного округа – Югры

ПОСТАНОВЛЕНИЕ

от 13.11.2023

№ 1193

г. Нижневартовск

О внесении изменений в приложение 2 к постановлению администрации района от 18.01.2022 № 59 «Об утверждении документации по планировке территории»

В соответствии со статьей 45 Градостроительного кодекса Российской Федерации и заявлением акционерного общества «Самотлорнефтегаз» от 05.10.2023 № 15/2-08-711 о внесении изменений в постановление:

1. Внести в приложение 2 к постановлению администрации района от 18.01.2022 № 59 «Самотлорское месторождение. Тюменское месторождение. Гун-Еганское месторождение. Капитальное строительство. Высоконапорные водоводы 45,657 км» следующие изменения:

- 1.1. Часть 1 изложить в новой редакции согласно приложению.
- 1.2. В пункте 2.1 части 2:
 - 1.2.1. Таблицу 1 дополнить строкой следующего содержания:

«

Участок 32. 86:04:0000000:3:ЗУ1 (Высоконапорный водовод от точки врезки в водовод куста скважин №213 до куста скважин №1051)	1-6	86:04:0000000:3	0.0257	Образование земельного участка путем раздела земельного участка с кадастровым номером 86:04:0000000:3 с сохранением исходного в измененных границах	Не относится к территории общего пользования	-	Земли промышленности
--	-----	-----------------	--------	---	--	---	----------------------

».

- 1.2.2. Таблицу 38 изложить в следующей редакции:
«Формируемые сервитуты под проектируемый объект

Таблица 38

Кадастровый номер	Площадь	Землепользователь
-------------------	---------	-------------------

испрашиваемых земельных участков	испрашиваемых земельных участков, га	
86:04:0000001:21694/чзу1	0.4851	ООО «Снежма»
86:04:0000001:8530/чзу1	0.0236	АО «Черногорэнерго»
86:04:0000001:22201/чзу1	0.0117	АО «Черногорэнерго»
86:04:0000001:97298/чзу1	0.0362	ПАО «ФСК»
86:04:0000001:8528/чзу1	0.019	АО «Черногорэнерго»
86:04:0000001:22200/чзу1	0.0115	АО «Черногорэнерго»
86:04:0000001:117122/чзу1	0.1083	ОАО «Славнефть-Мегионнефтегаз»
86:04:0000001:117122/чзу2	0.1453	ОАО «Славнефть-Мегионнефтегаз»

».

1.3. Пункт 2.2 части 2 дополнить строками следующего содержания:

«

86:04:0000000:3:ЗУ1		
н1	959896,06	4436916,50
н2	959906,44	4436928,92
н3	959909,71	4436932,79
н4	959902,30	4436943,06
н5	959899,50	4436939,72
н6	959889,06	4436927,26

».

1.4. В пункте 2.4 части 2:

1.4.1. Абзац второй изложить в следующей редакции:

«Вид разрешенного использования земельных участков из состава земель запаса и земель промышленности, энергетики, транспорта, связи, радиовещания, телевидения, информатики, землях обеспечения космической деятельности, землях обороны, безопасности и землях иного специального назначения в соответствии с проектом планировки территории – «Недропользование» (п. 6.1. приказа Федеральной службы государственной регистрации, кадастра и картографии от 10.11.2020 года №П/0412 «Об утверждении классификатора видов разрешенного использования земельных участков»).

1.4.2. Таблицу 39 дополнить строкой следующего содержания:

«

86:04:0000000:3:ЗУ1	Недропользование
---------------------	------------------

».

2. Контроль за выполнением постановления возложить на исполняющего обязанности заместителя начальника управления – главного архитектора управления градостроительства, развития жилищно-коммунального комплекса и энергетики администрации района В.Ю. Прокофьева.

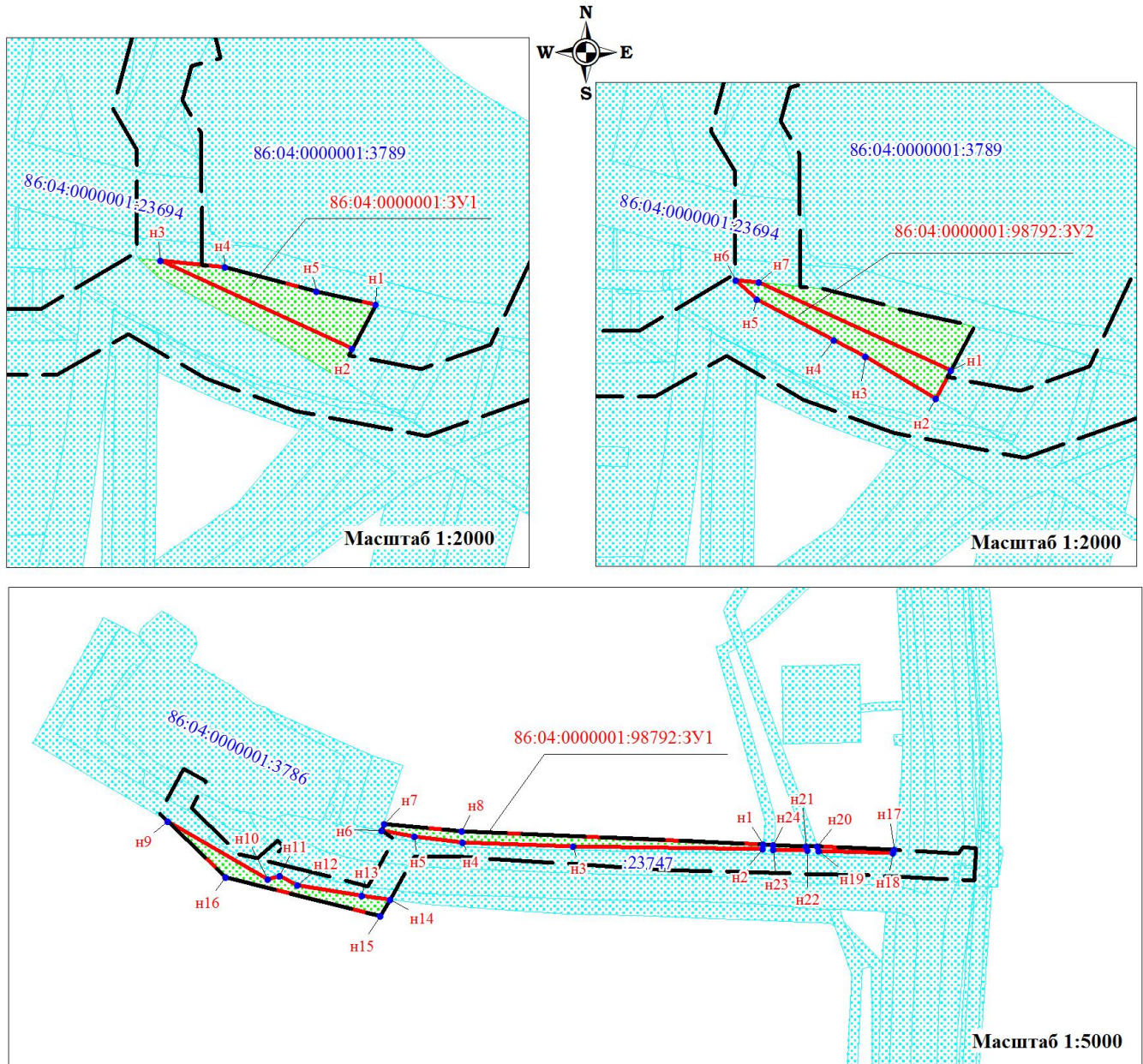
Исполняющий обязанности
главы района

Т.А. Колокольцева

Основная часть проекта межевания территории

1. Проект межевания территории. Графическая часть

Основная часть проекта межевания территории для размещения объекта «Самотлорское месторождение. Тюменское месторождение. Гун-Еганское месторождение. Капитальное строительство. Высоконапорные водоводы 45,657 км»
Землепользователь: АО «Самотлорнефтегаз» Масштаб (1:5000, 1:2000)



УСЛОВНЫЕ ОБОЗНАЧЕНИЯ:

- | | | | |
|--|--|--|---|
| | - граница образуемых земельных участков | | - номер поворота границы земельного участка, установленная при проведении кадастровых работ |
| | - граница планируемых и существующих элементов планировочной структуры | | - кадастровый номер земельного участка |
| | - граница земельных участков согласно сведениям государственного кадастра недвижимости/ государственного лесного реестра | | - номер образуемого земельного участка |
| | - граница земельных участков, предоставляемых в аренду ПАО "НК"Роснефть" | | - кадастровый номер земельного участка |
| | | | - номер проектируемого земельного участка |
| | | | - кадастровый номер земельного участка |

установленная при проведении кадастровых работ

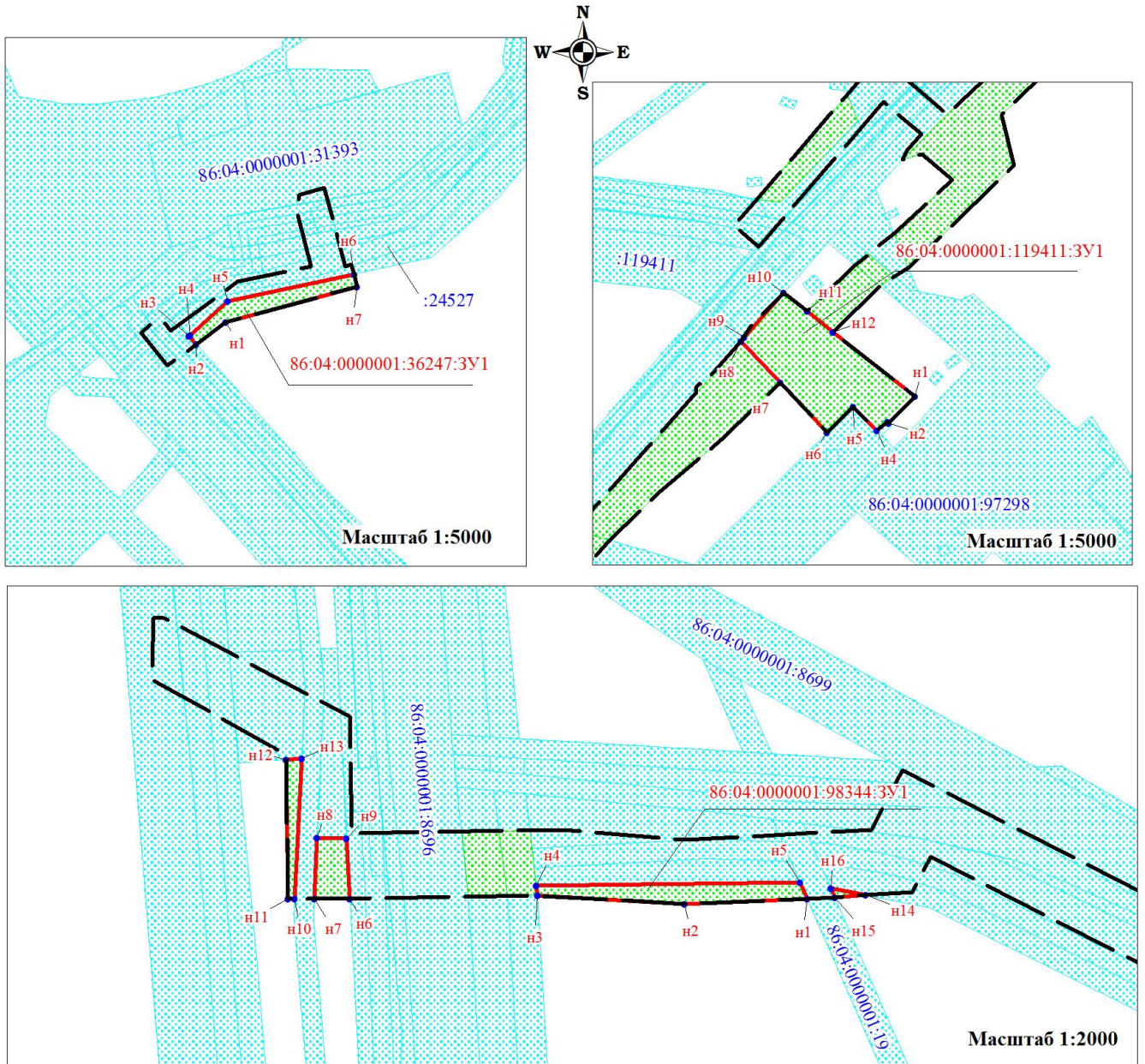
- номер проектируемого земельного участка

- кадастровый номер земельного участка

Основная часть проекта межевания территории для размещения объекта
«Самотлорское месторождение. Тюменское месторождение. Гун-Еганское месторождение.

Капитальное строительство. Высоконапорные водоводы 45,657 км»

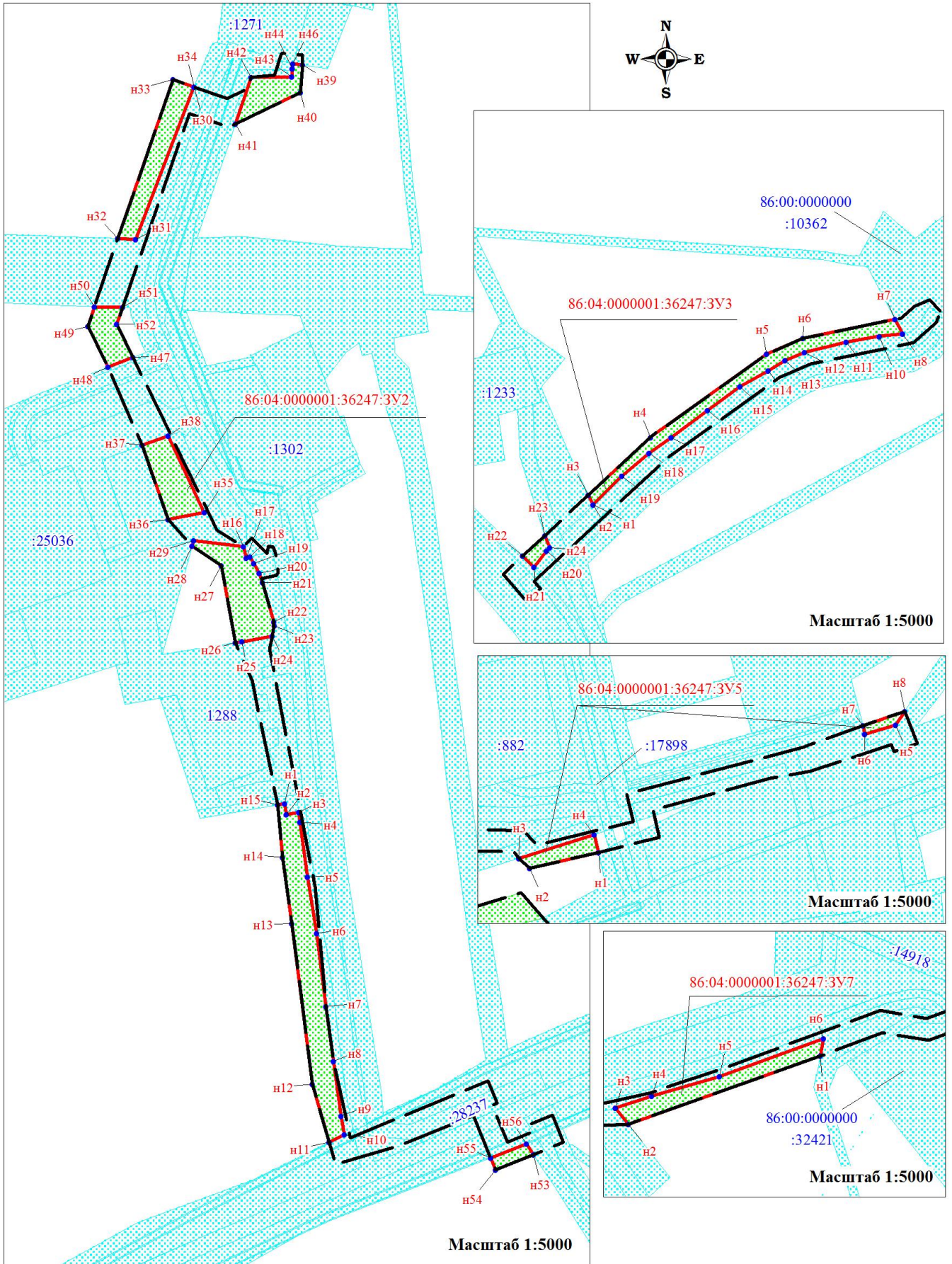
Землепользователь: АО «Самотлорнефтегаз» Масштаб (1:5000, 1:2000)



Основная часть проекта межевания территории для размещения объекта
«Самотлорское месторождение. Тюменское месторождение. Гун-Еганское месторождение.

Капитальное строительство. Высоконапорные водоводы 45,657 км»

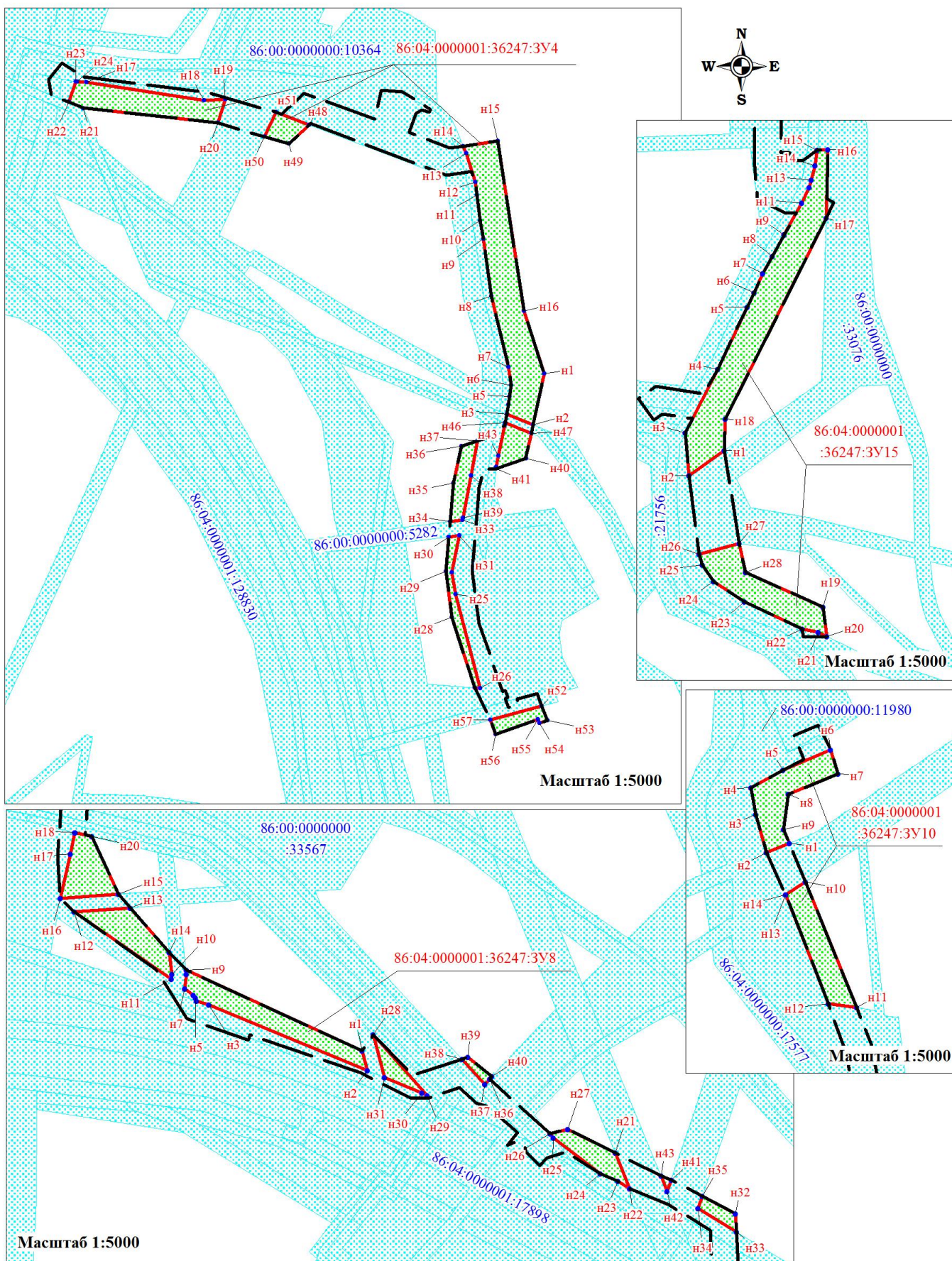
Землепользователь: АО «Самотлорнефтегаз» Масштаб (1:5000)



Основная часть проекта межевания территории для размещения объекта
«Самотлорское месторождение. Тюменское месторождение. Гун-Еганское месторождение.

Капитальное строительство. Высоконапорные водоводы 45,657 км»

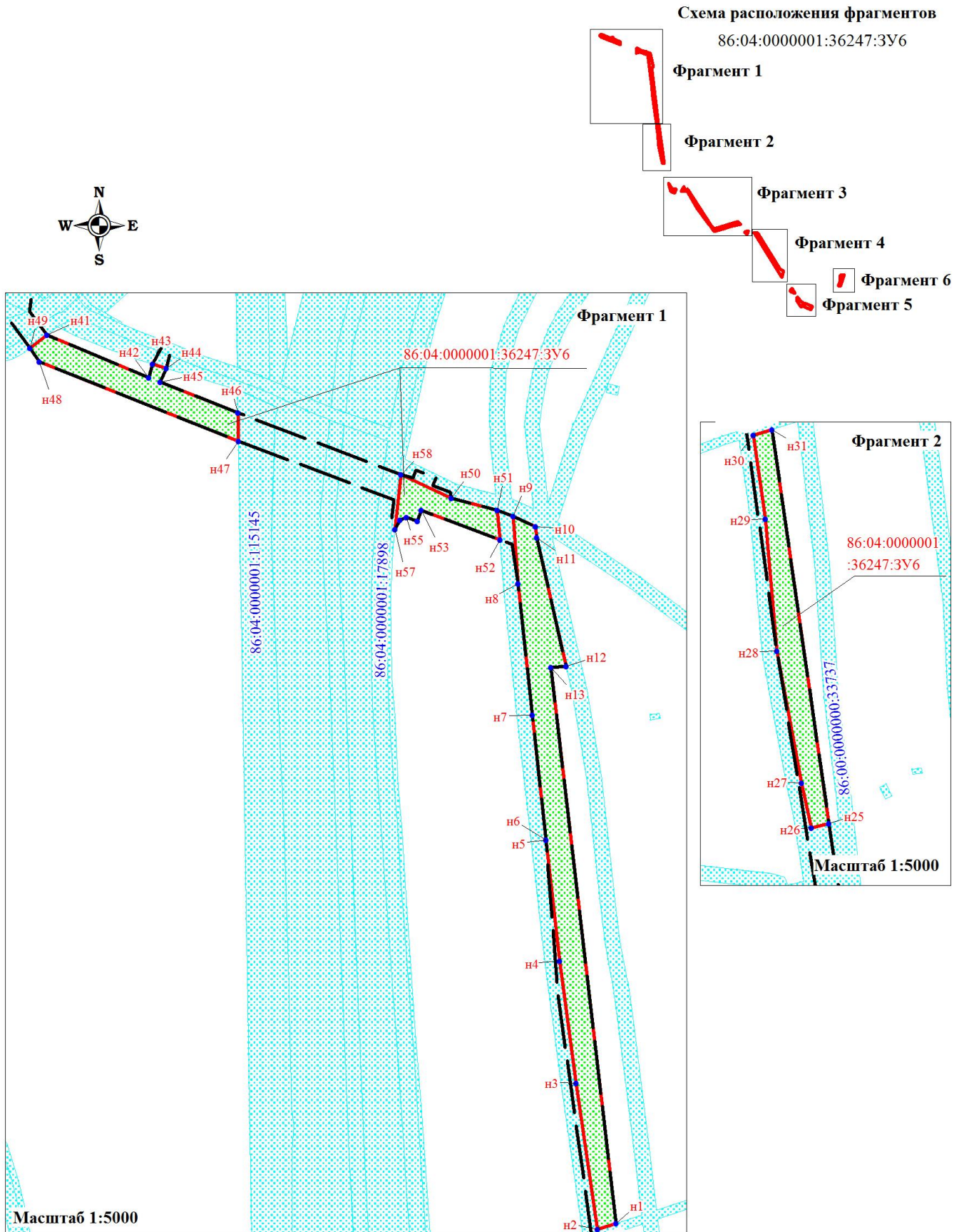
Землепользователь: АО «Самотлорнефтегаз» Масштаб (1:5000)



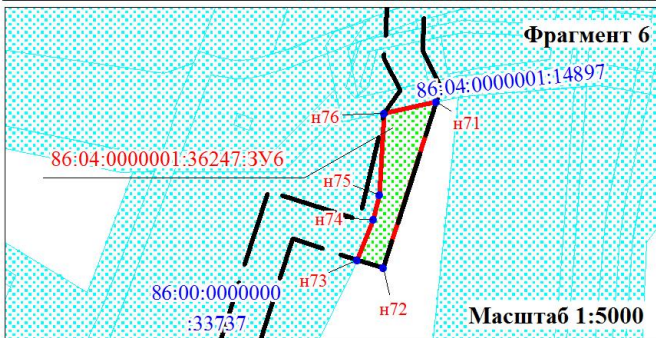
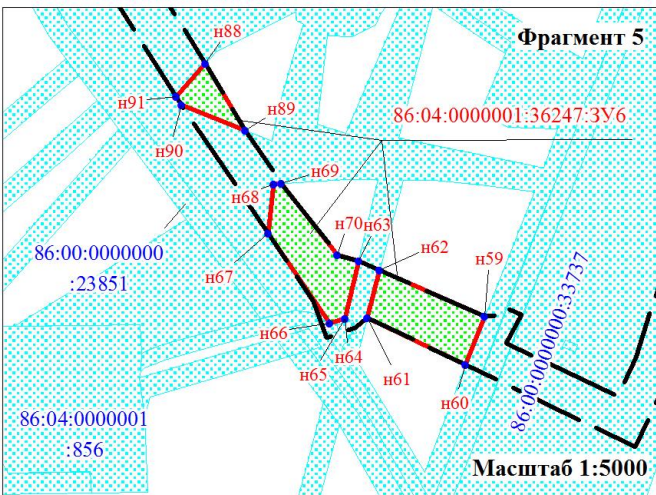
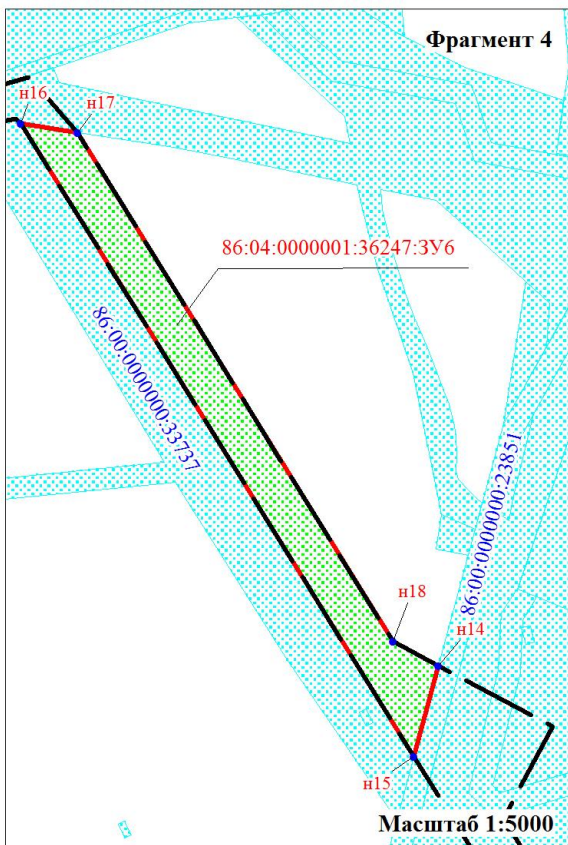
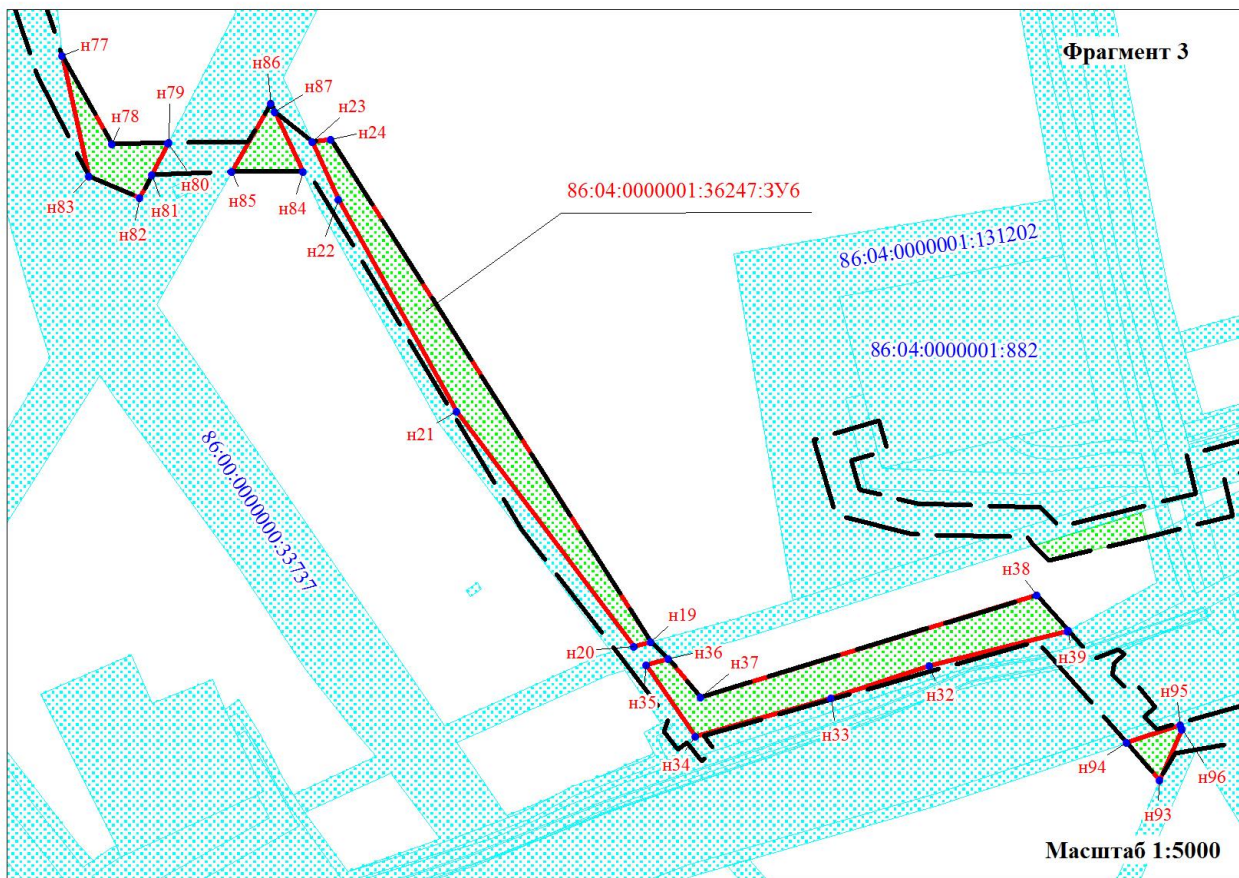
Основная часть проекта межевания территории для размещения объекта
«Самотлорское месторождение. Тюменское месторождение. Гун-Еганское
месторождение.

Капитальное строительство. Высоконапорные водоводы 45,657 км»

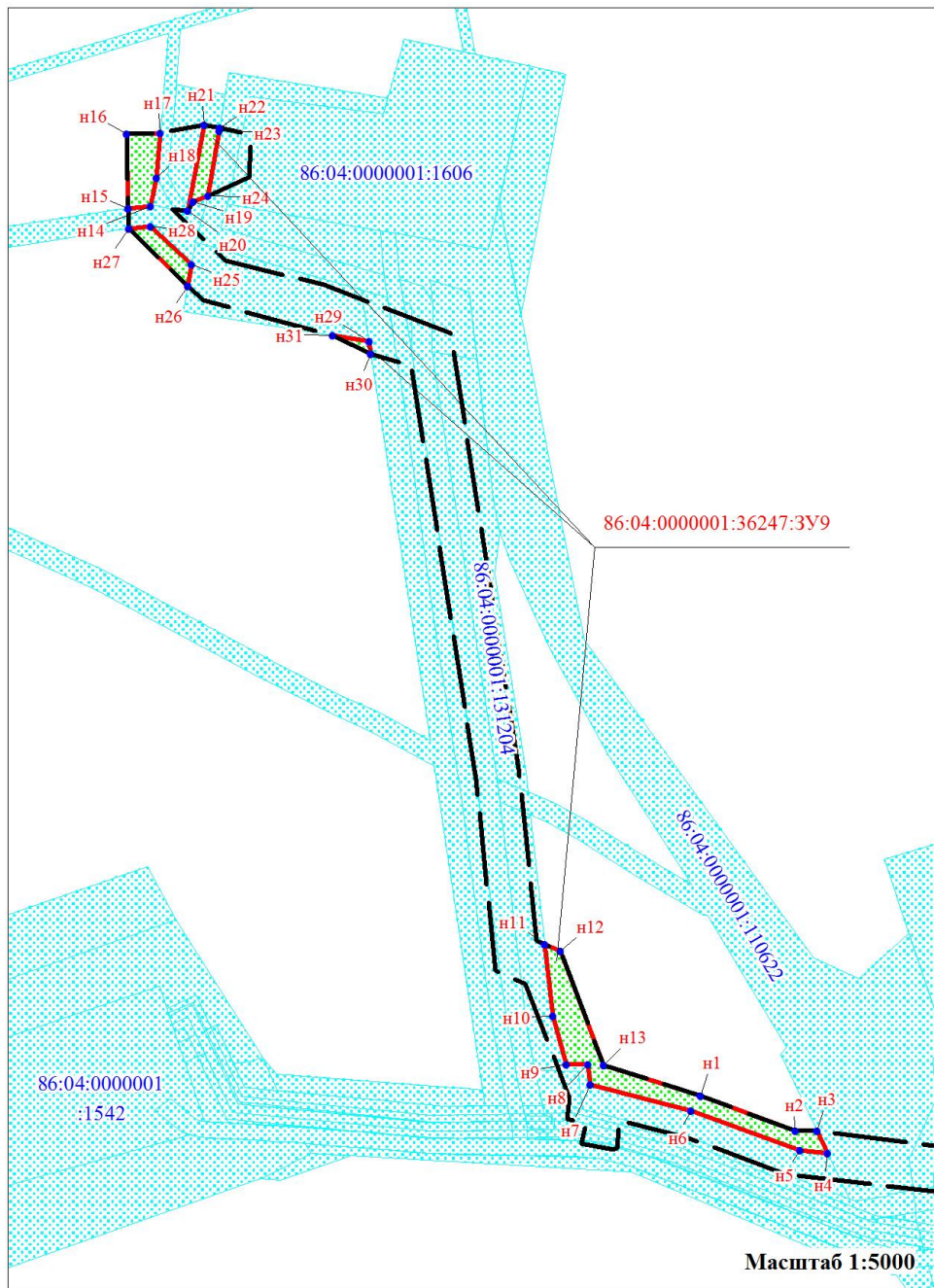
Землепользователь: АО «Самотлорнефтегаз» Масштаб (1:5000)



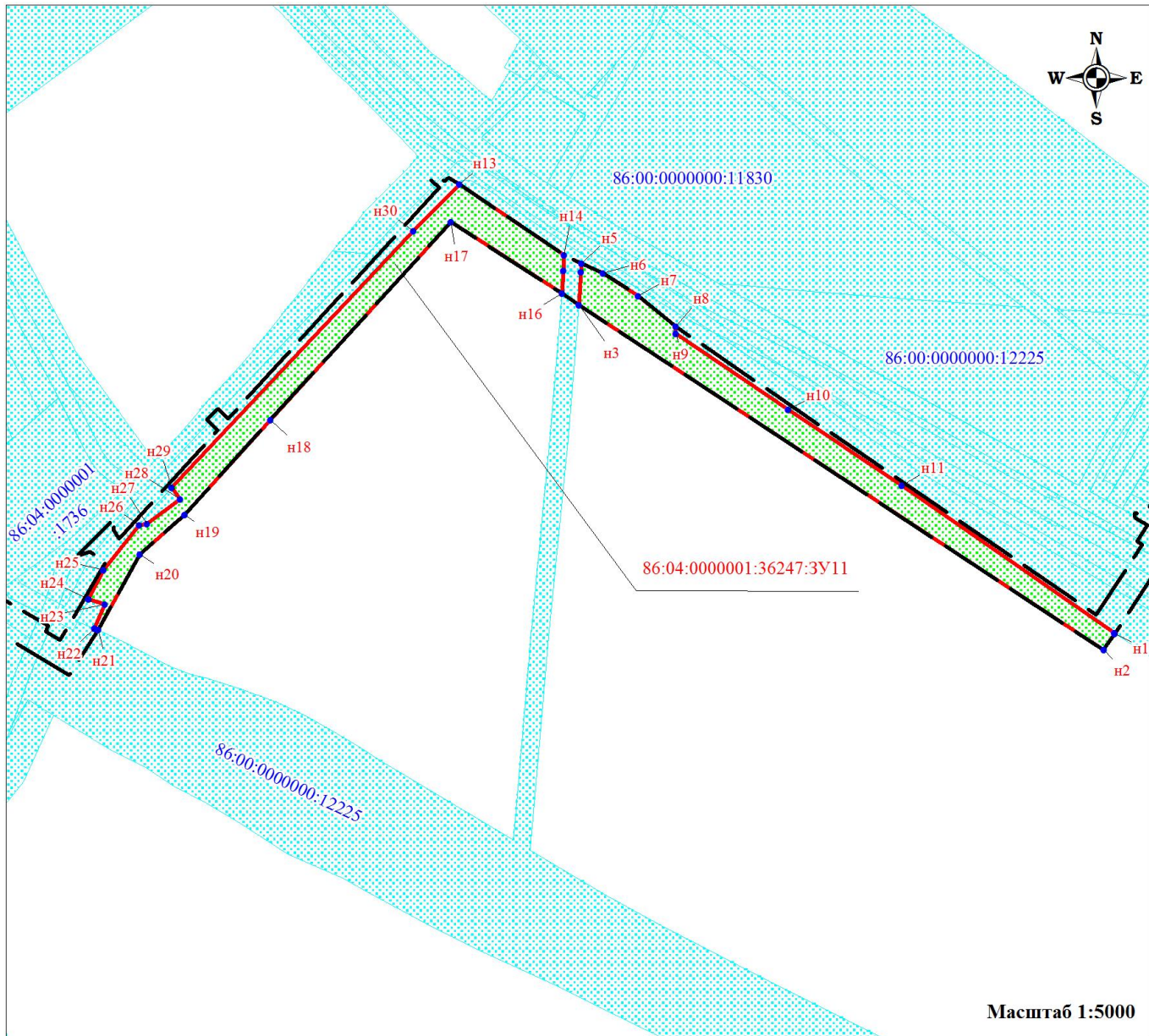
Основная часть проекта межевания территории для размещения объекта
 «Самотлорское месторождение. Тюменское месторождение. Гун-Еганское
 месторождение. Капитальное строительство. Высоконапорные водоводы 45,657 км»
 Землепользователь: АО «Самотлорнефтегаз» Масштаб (1:5000)



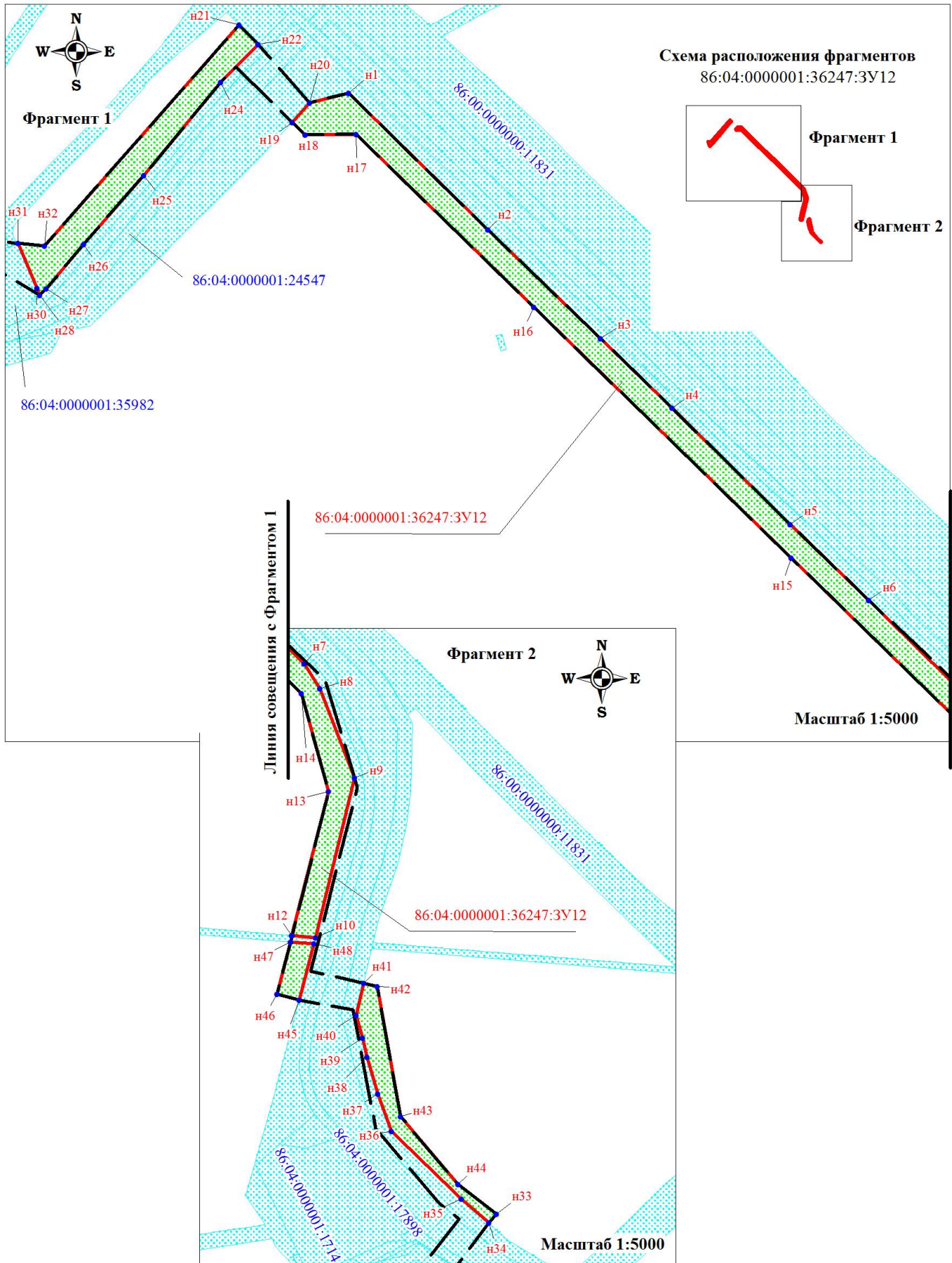
Основная часть проекта межевания территории для размещения объекта «Самотлорское месторождение. Тюменское месторождение. Гун-Еганское месторождение. Капитальное строительство. Высоконапорные водоводы 45,657 км»
Землепользователь: АО «Самотлорнефтегаз» Масштаб (1:5000)



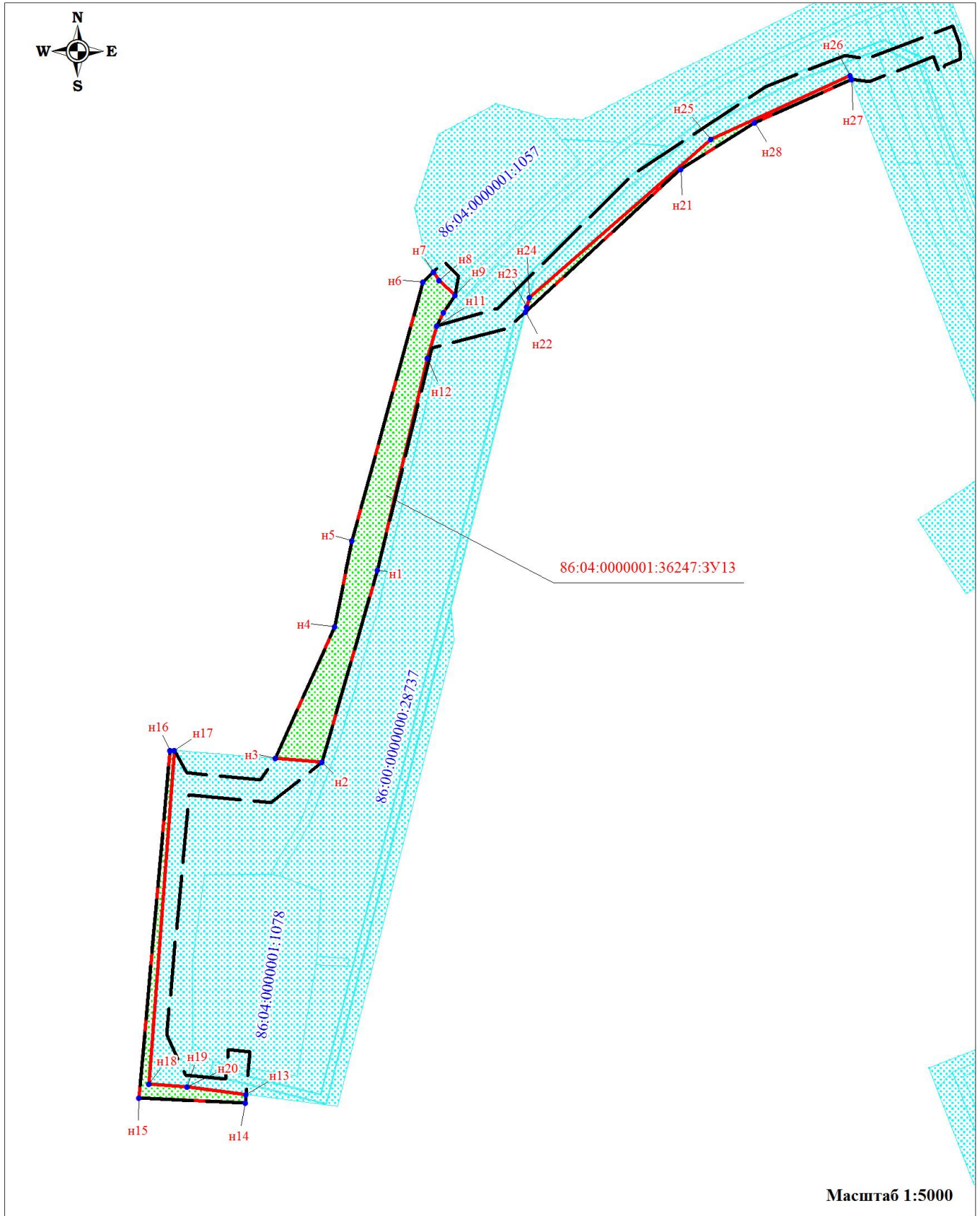
Основная часть проекта межевания территории для размещения объекта
«Самотлорское месторождение. Тюменское месторождение. Гун-Еганское
месторождение. Капитальное строительство. Высоконапорные водоводы 45,657 км»
Землепользователь: АО «Самотлорнефтегаз» Масштаб (1:5000)



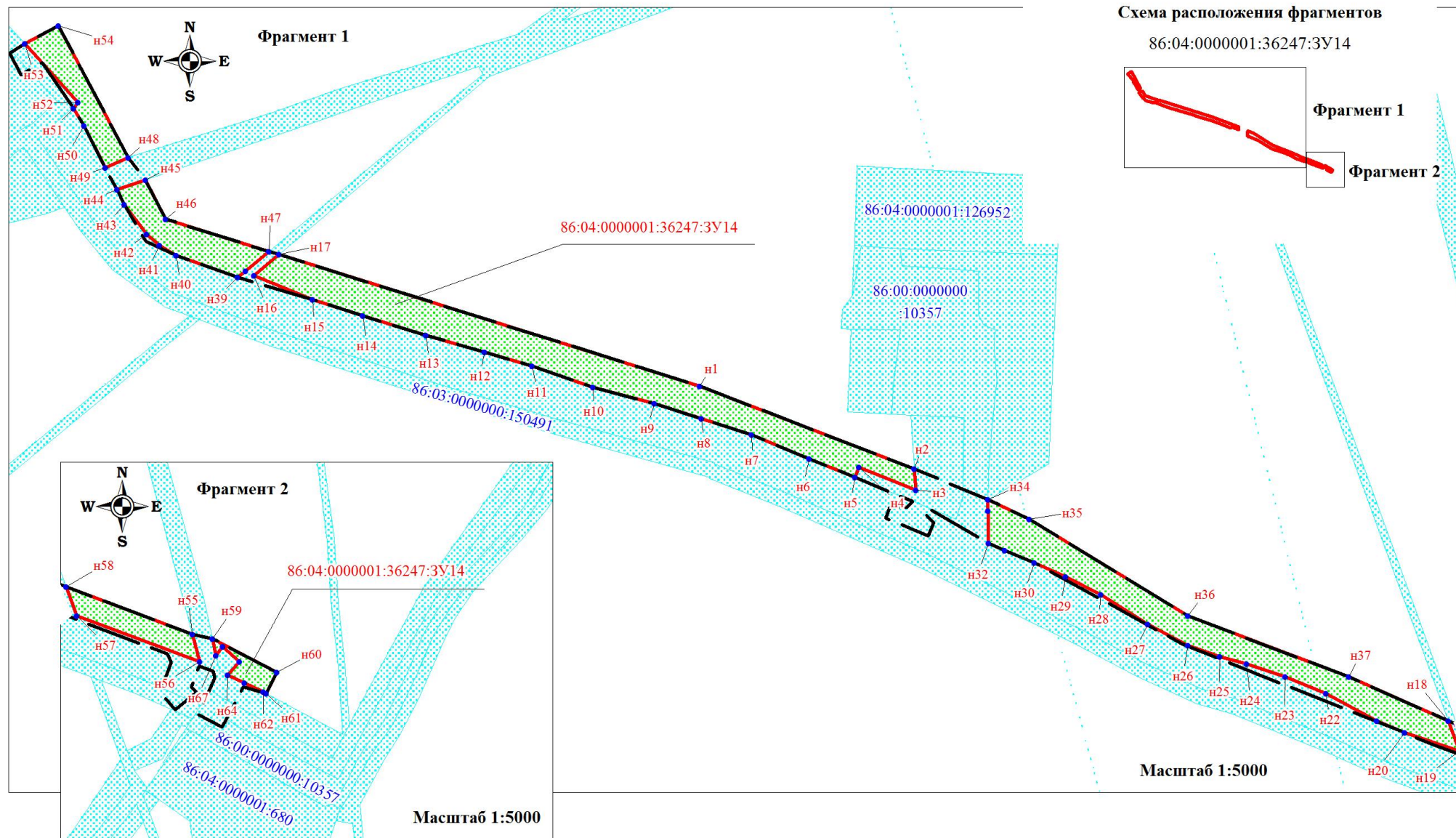
Основная часть проекта межевания территории для размещения объекта
 «Самотлорское месторождение. Тюменское месторождение. Гун-Еганское
 месторождение. Капитальное строительство. Высоконапорные водоводы 45,657 км»
 Землепользователь: АО «Самотлорнефтегаз» Масштаб (1:5000)



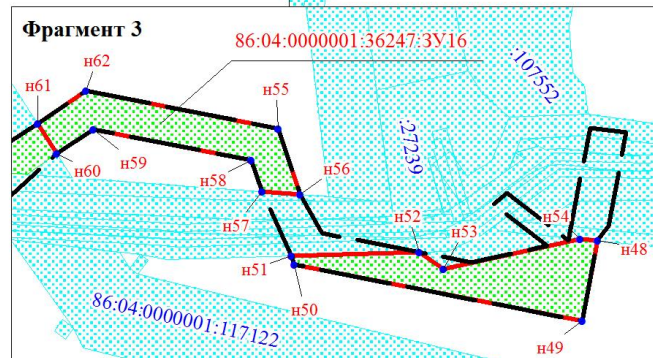
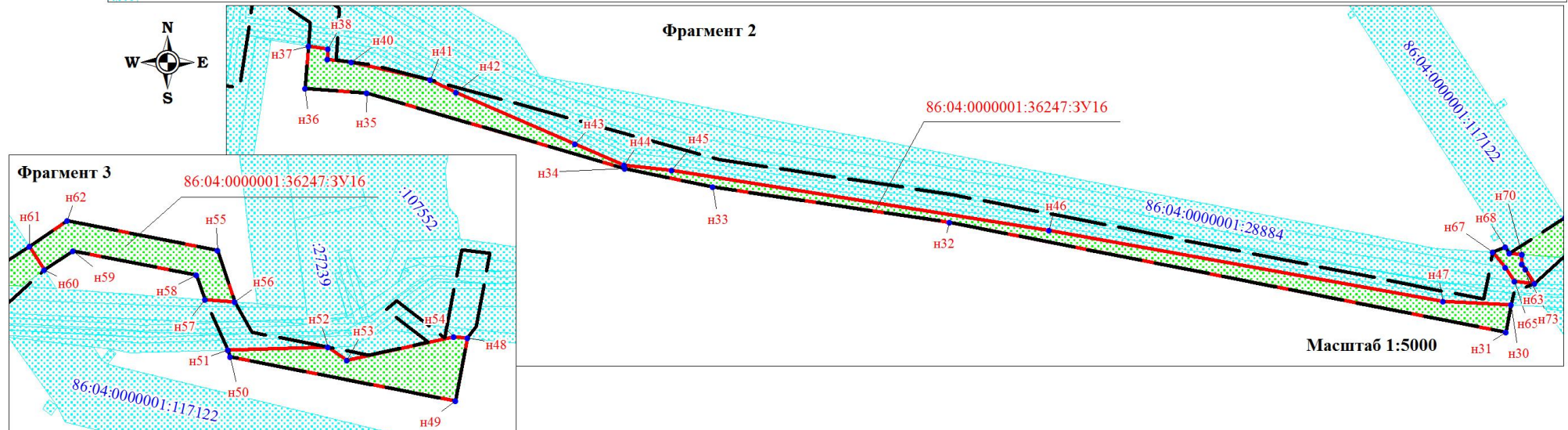
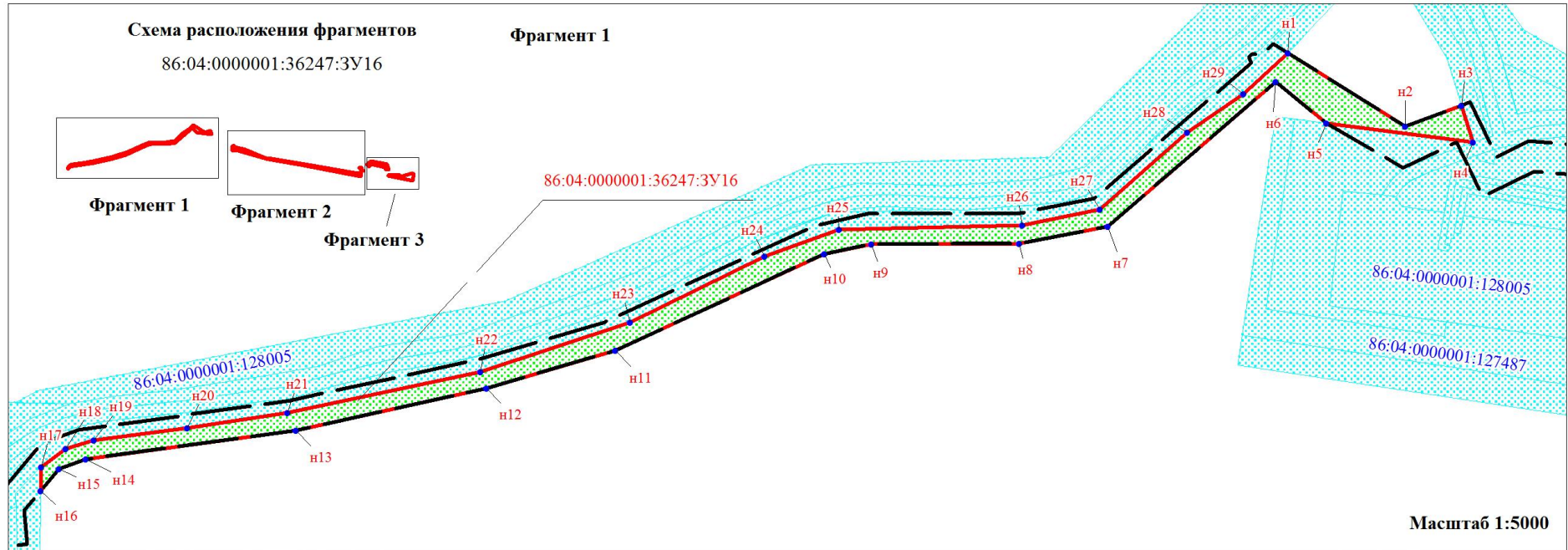
Основная часть проекта межевания территории для размещения объекта
«Самотлорское месторождение. Тюменское месторождение. Гун-Еганское
месторождение. Капитальное строительство. Высоконапорные водоводы 45,657 км»
Землепользователь: АО «Самотлорнефтегаз» Масштаб (1:5000)



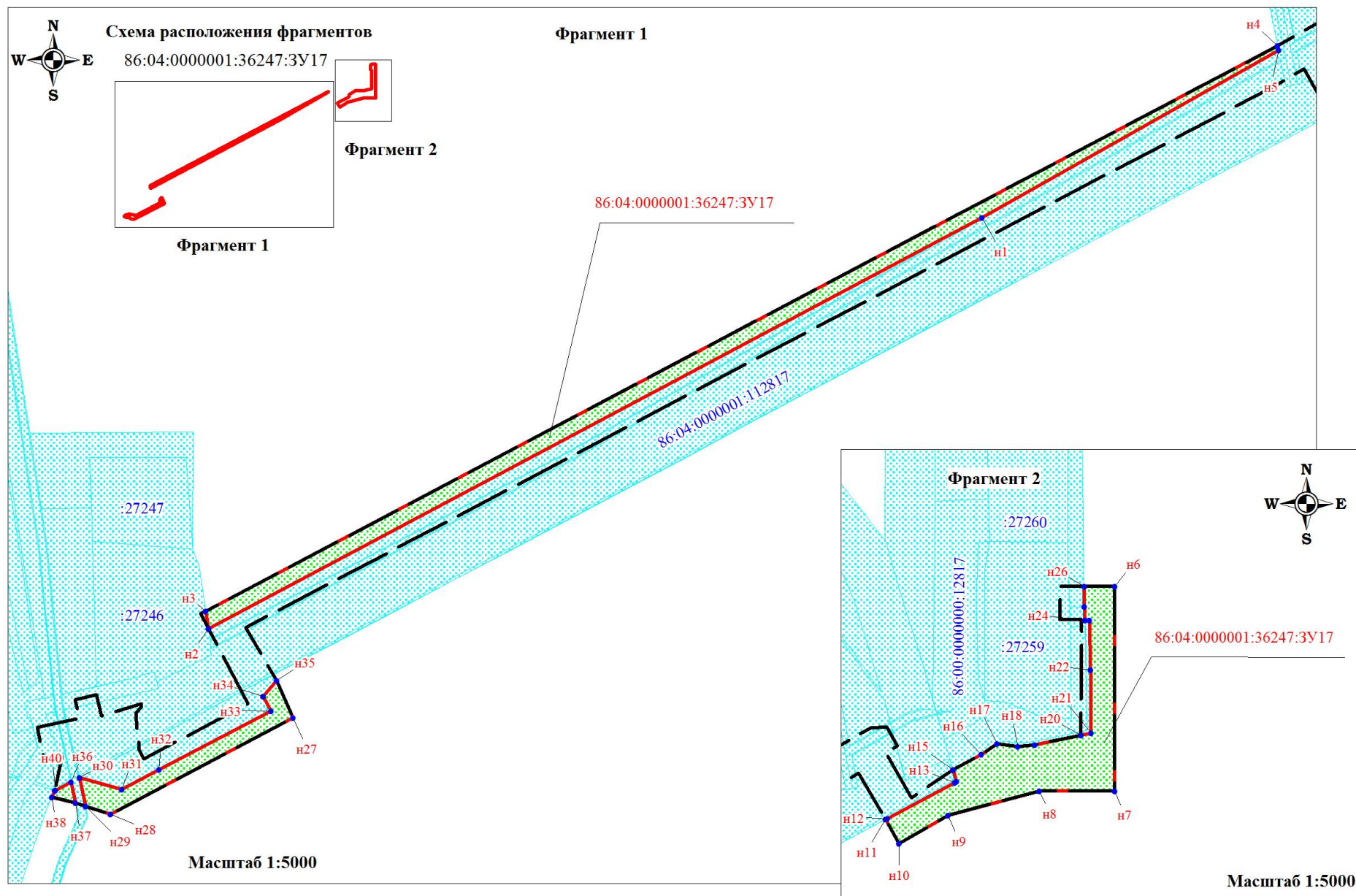
Основная часть проекта межевания территории для размещения объекта
 «Самотлорское месторождение. Тюменское месторождение. Гун-Еганское месторождение. Капитальное строительство.
 Высоконапорные водоводы 45,657 км»
 Землепользователь: АО «Самотлорнефтегаз» Масштаб (1:5000)



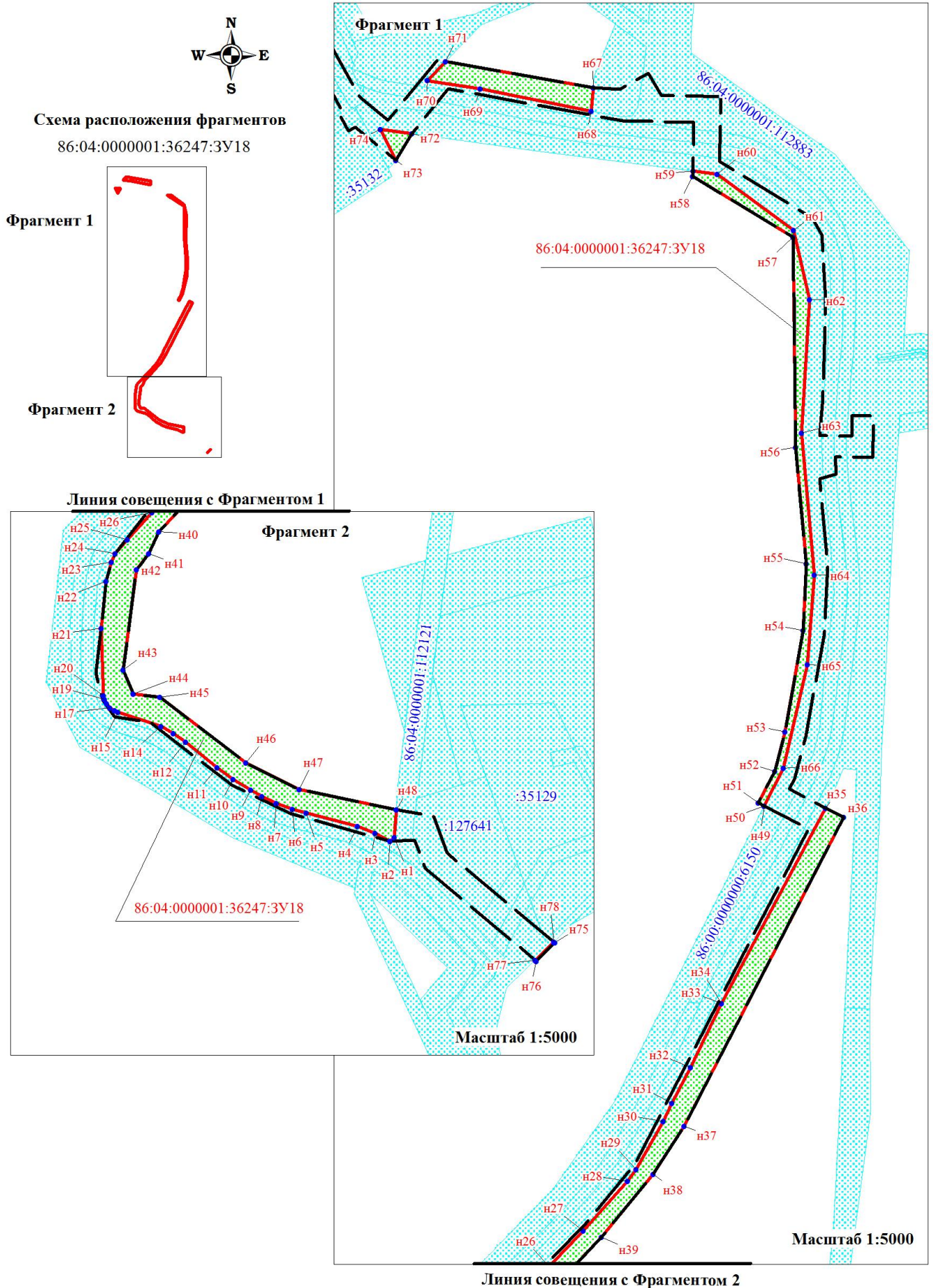
Основная часть проекта межевания территории для размещения объекта
 «Самотлорское месторождение. Тюменское месторождение. Гун-Еганское месторождение. Капитальное строительство.
 Высоконапорные водоводы 45,657 км». Землепользователь: АО «Самотлорнефтегаз» Масштаб (1:5000)



Основная часть проекта межевания территории для размещения объекта
 «Самотлорское месторождение. Тюменское месторождение. Гун-Еганское месторождение. Капитальное строительство.
 Высоконапорные водоводы 45,657 км». Землепользователь: АО «Самотлорнефтегаз» Масштаб (1:5000)



Основная часть проекта межевания территории для размещения объекта «Самотлорское месторождение. Тюменское месторождение. Гун-Еганское месторождение. Капитальное строительство. Высоконапорные водоводы 45,657 км». Землепользователь: АО «Самотлорнефтегаз» Масштаб (1:5000)



Основная часть проекта межевания территории для размещения объекта «Самотлорское месторождение. Тюменское месторождение. Гун-Еганское месторождение. Капитальное строительство. Высоконапорные водоводы 45,657 км». Землепользователь: АО «Самотлорнефтегаз» Масштаб (1:5000)

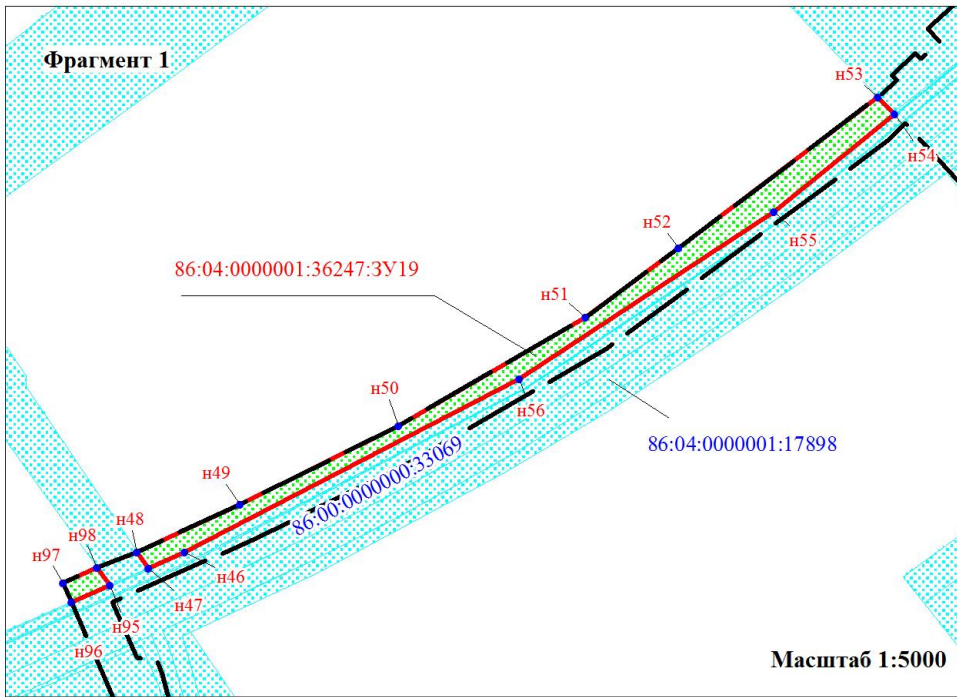


Схема расположения фрагментов

86:04:0000001:36247:3У19

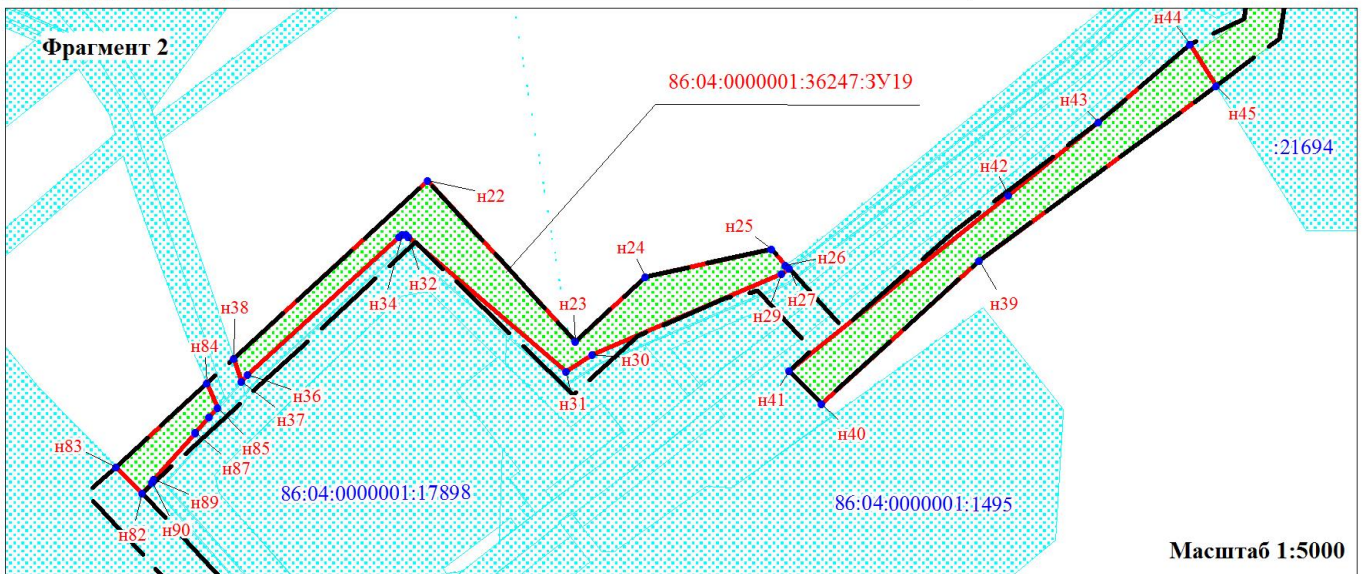
Фрагмент 3



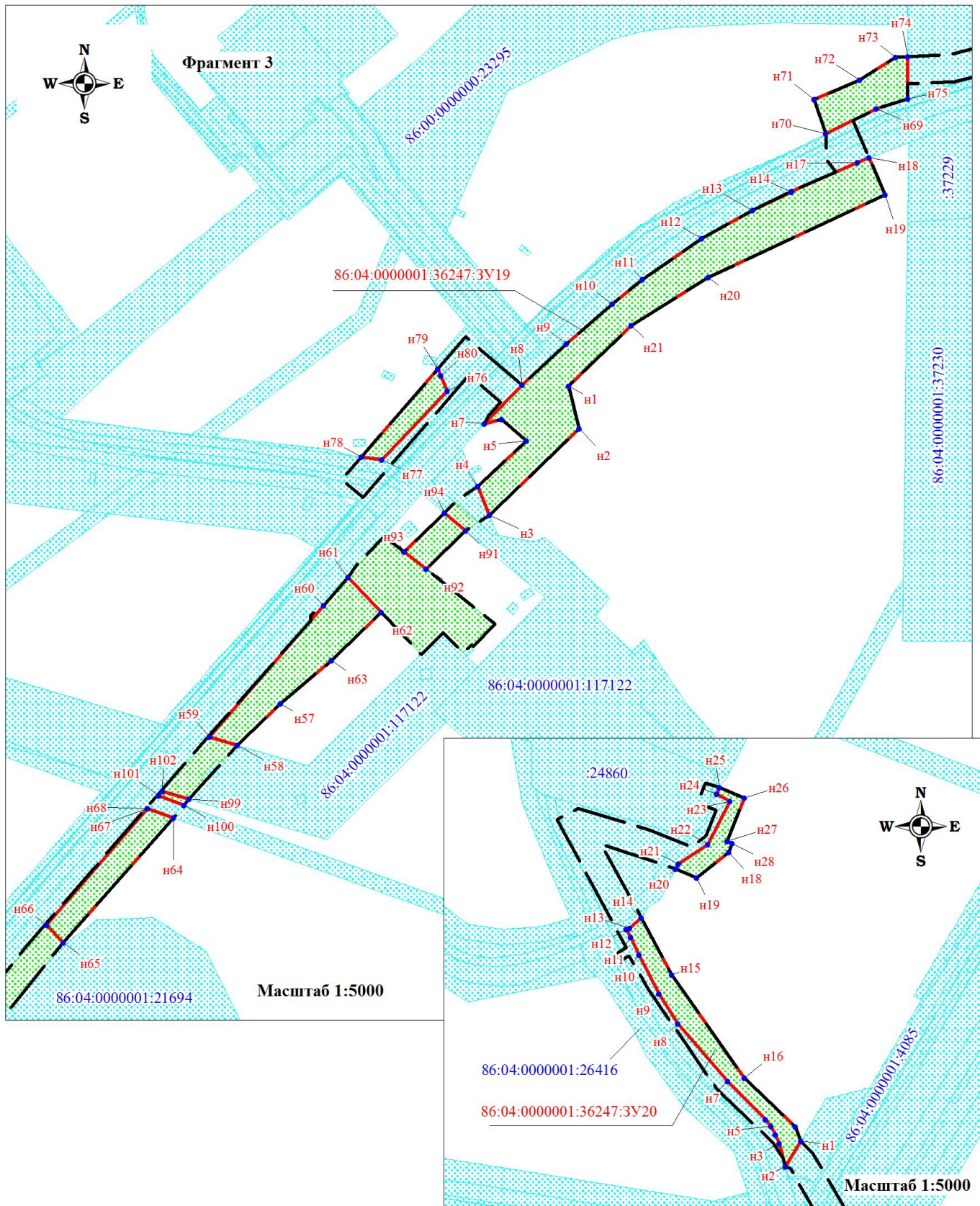
Фрагмент 2



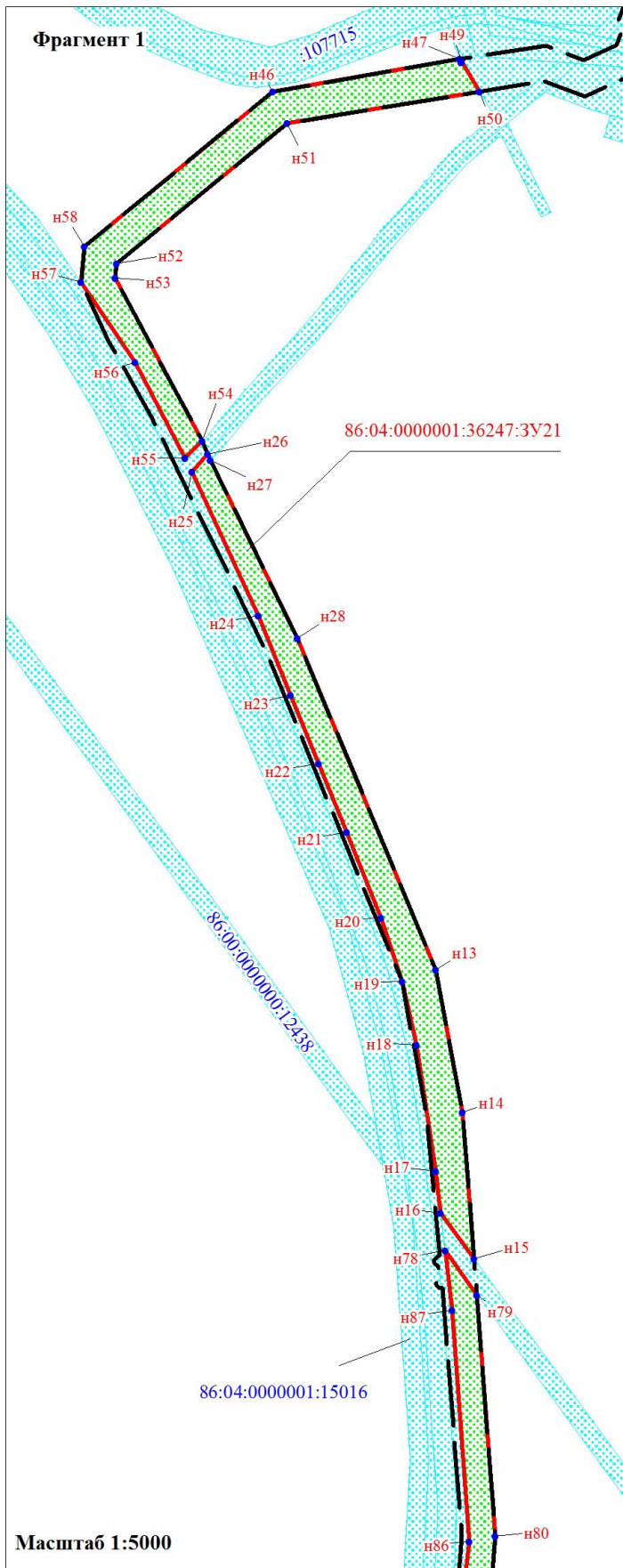
Фрагмент 1



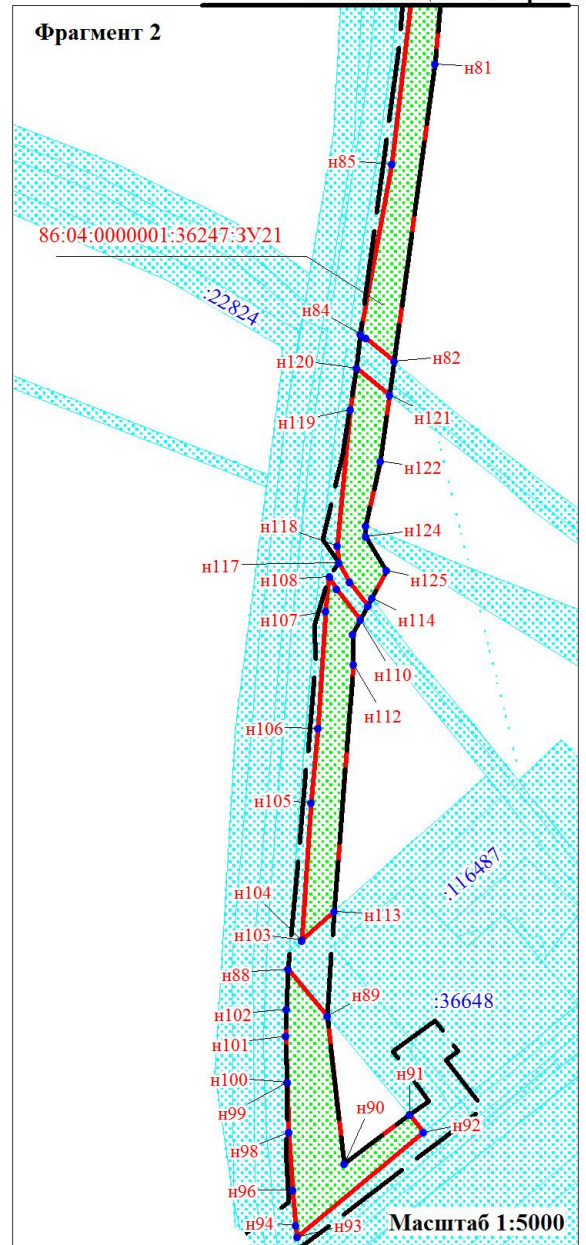
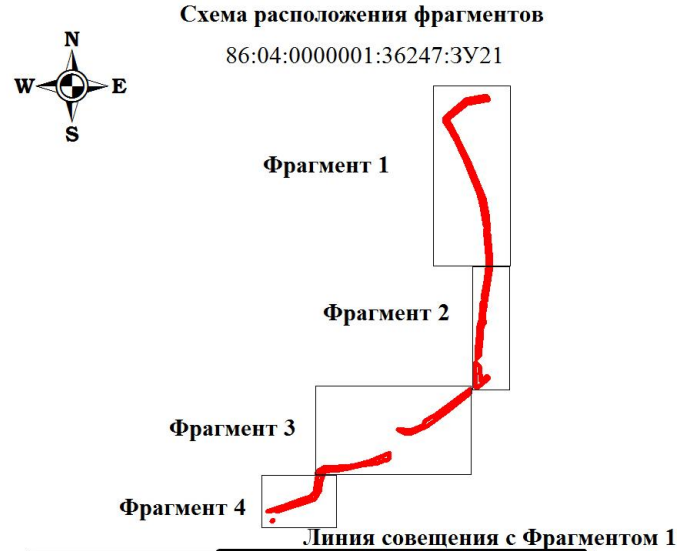
Основная часть проекта межевания территории для размещения объекта
 «Самотлорское месторождение. Тюменское месторождение. Гун-Еганское
 месторождение. Капитальное строительство. Высоконапорные водоводы 45,657 км».
 Землепользователь: АО «Самотлорнефтегаз» Масштаб (1:5000)



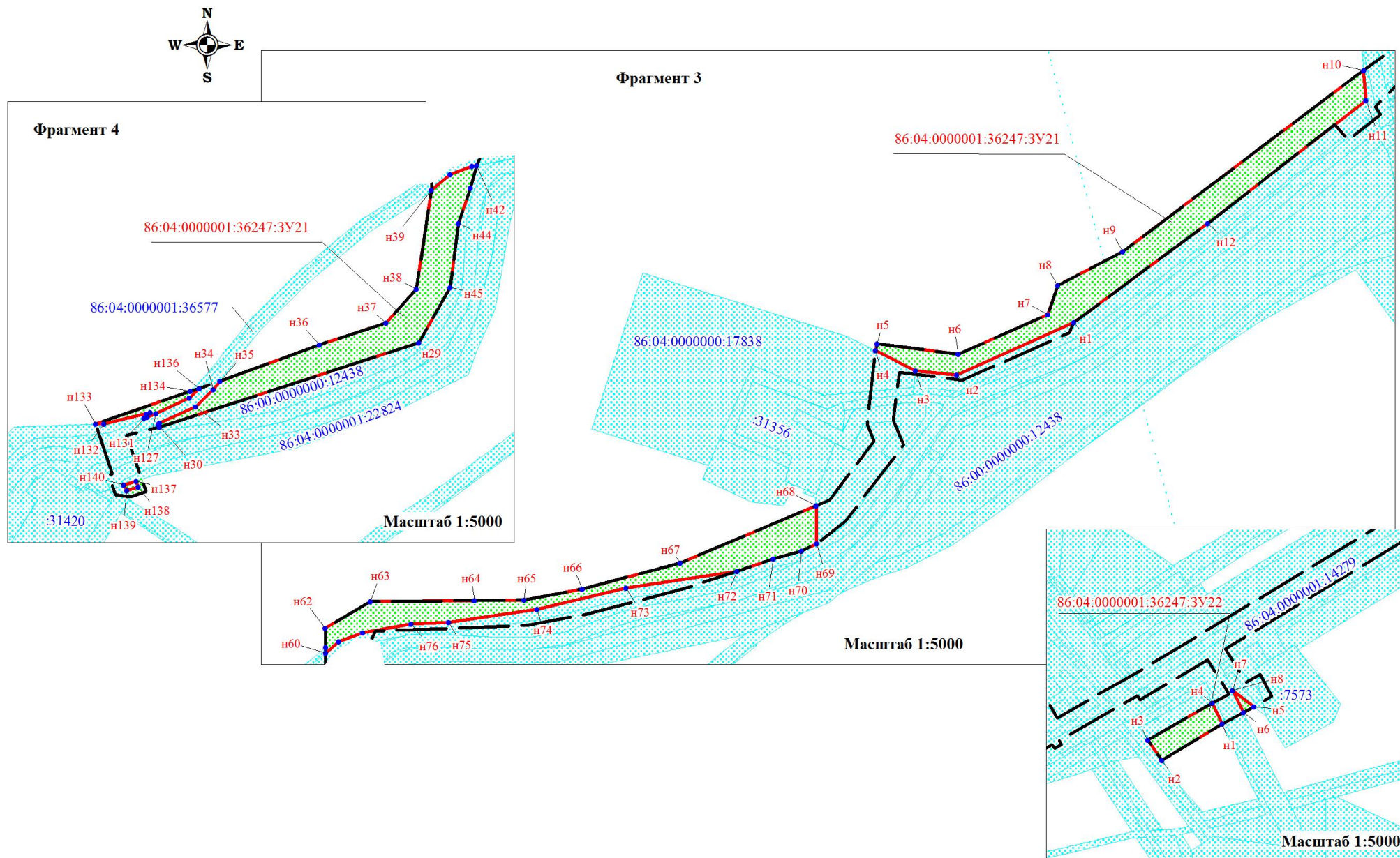
Основная часть проекта межевания территории для размещения объекта «Самотлорское месторождение. Тюменское месторождение. Гун-Еганское месторождение. Капитальное строительство. Высоконапорные водоводы 45,657 км». Землепользователь: АО «Самотлорнефтегаз» Масштаб (1:5000)



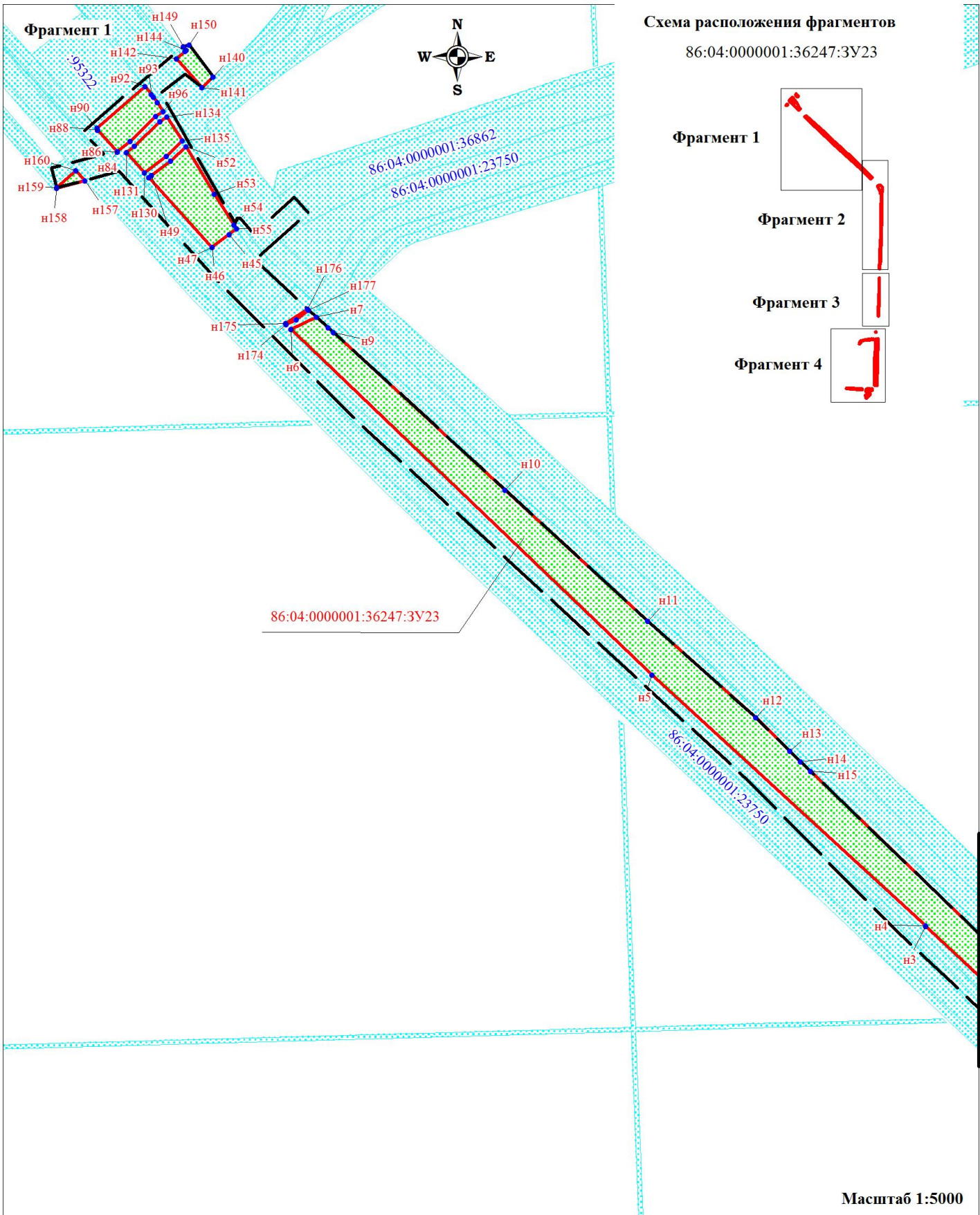
Линия совещения с Фрагментом 2



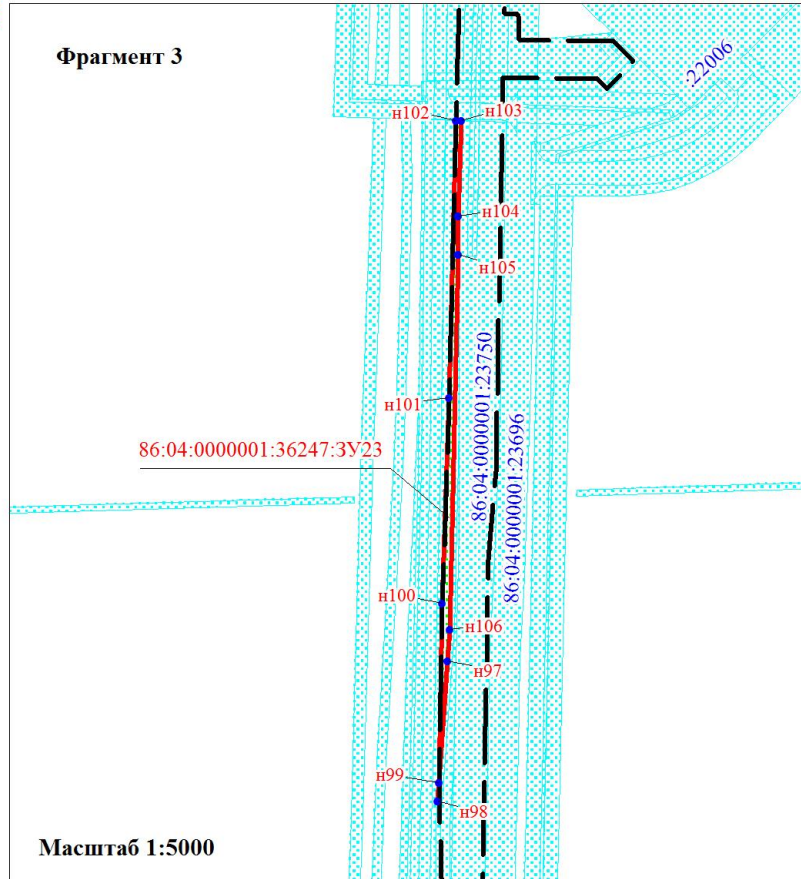
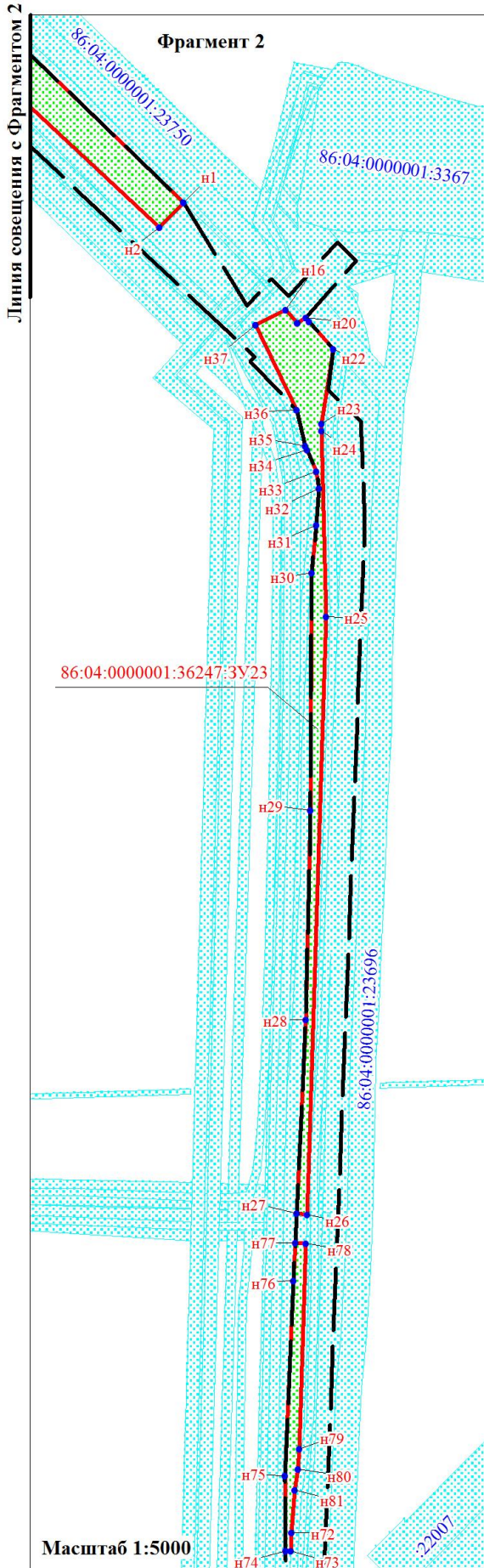
Основная часть проекта межевания территории для размещения объекта
 «Самотлорское месторождение. Тюменское месторождение. Гун-Еганское месторождение. Капитальное строительство.
 Высоконапорные водоводы 45,657 км». Землепользователь: АО «Самотлорнефтегаз» Масштаб (1:5000)



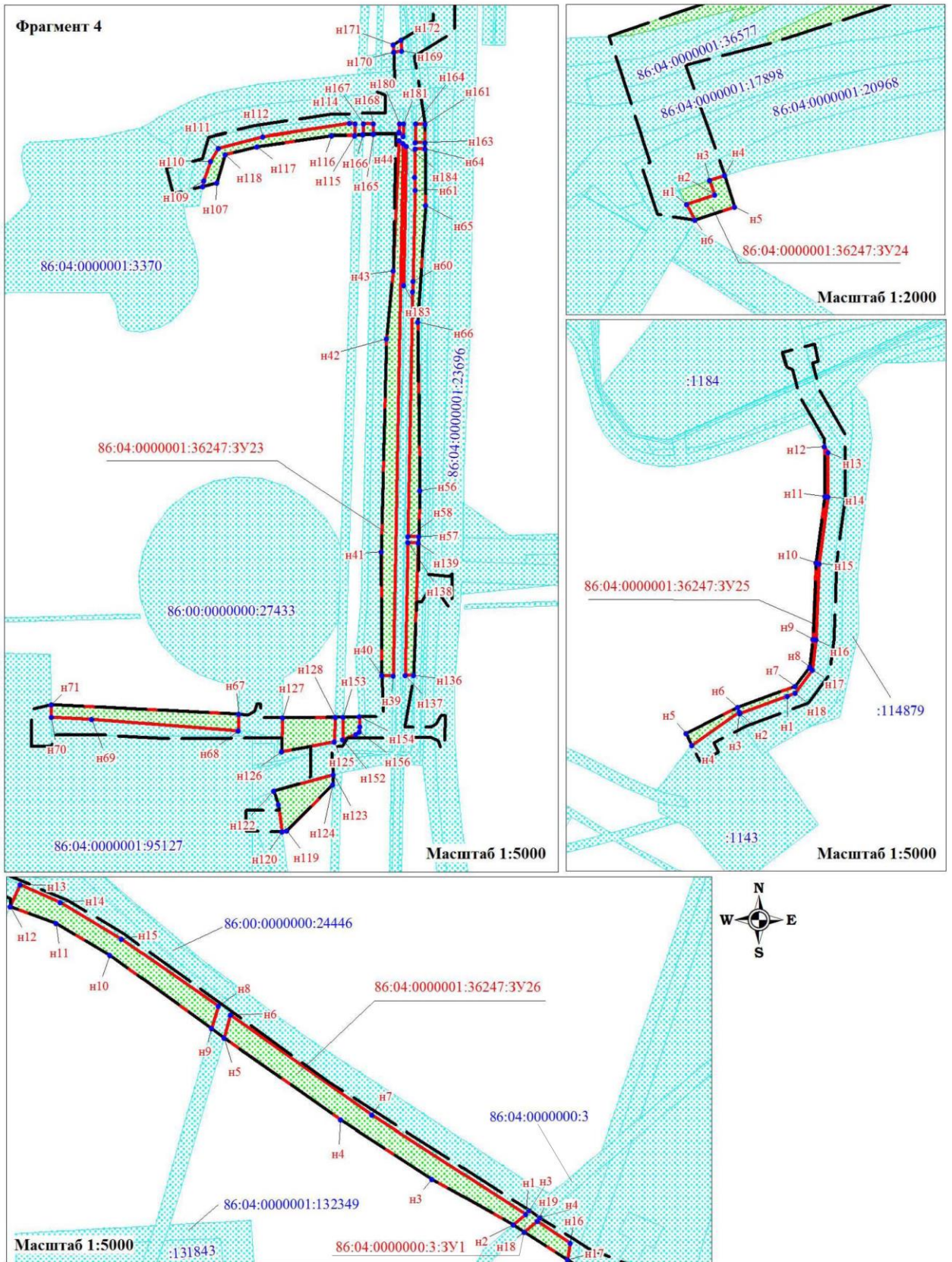
Основная часть проекта межевания территории для размещения объекта
 «Самотлорское месторождение. Тюменское месторождение. Гун-Еганское
 месторождение. Капитальное строительство. Высоконапорные водоводы 45,657 км».
 Землепользователь: АО «Самотлорнефтегаз» Масштаб (1:5000)



Основная часть проекта межевания территории для размещения объекта «Самотлорское месторождение. Тюменское месторождение. Гун-Еганское месторождение. Капитальное строительство. Высоконапорные водоводы 45,657 км». Землепользователь: АО «Самотлорнефтегаз» Масштаб (1:5000, 1:2000)



Основная часть проекта межевания территории для размещения объекта «Самотлорское месторождение. Тюменское месторождение. Гун-Еганское месторождение. Капитальное строительство. Высоконапорные водоводы 45,657 км». Землепользователь: АО «Самотлорнефтегаз» Масштаб (1:5000, 1:2000)



Основная часть проекта межевания территории для размещения объекта «Самотлорское месторождение. Тюменское месторождение. Гун-Еганское месторождение. Капитальное строительство. Высоконапорные водоводы 45,657 км». Землепользователь: АО «Самотлорнефтегаз» Масштаб (1:5000, 1:2000)

